



Camera di Commercio Italiana in Cina
中国意大利商会
China-Italy Chamber of Commerce

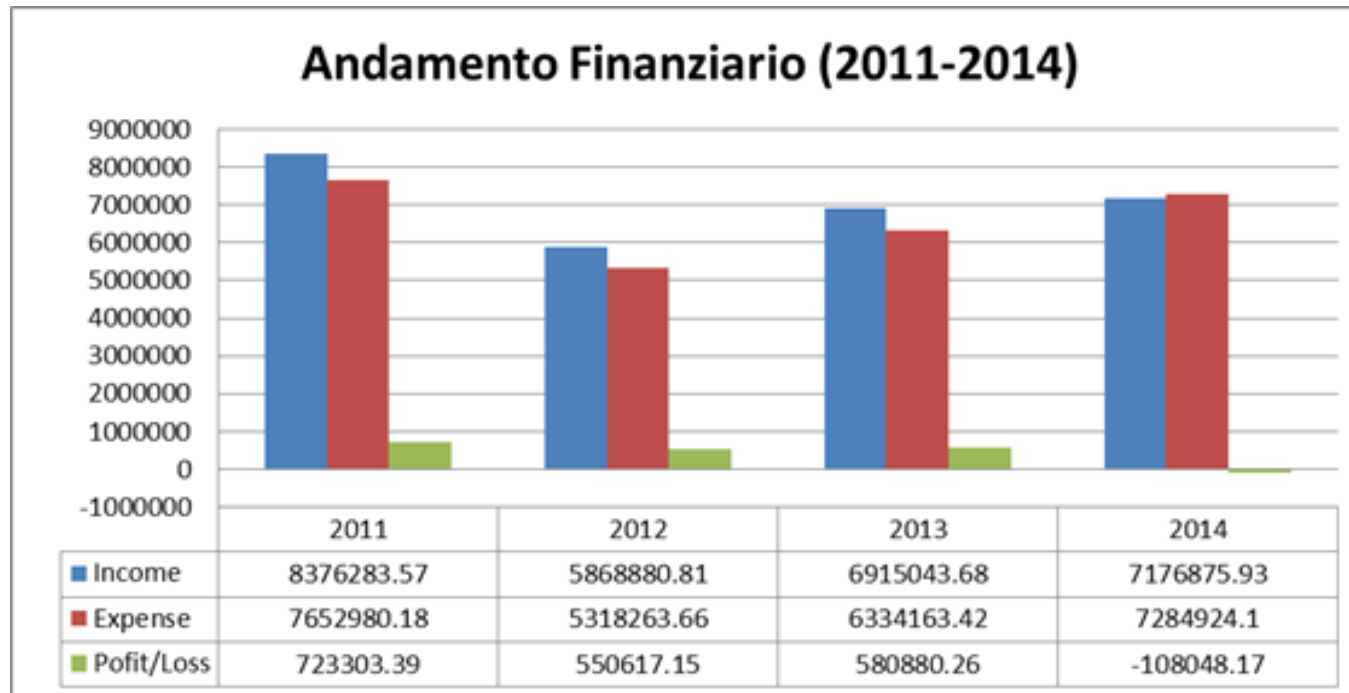
Assemblea Generale Elettiva

Istituto Italiano di Cultura
Ambasciata d'Italia, Pechino

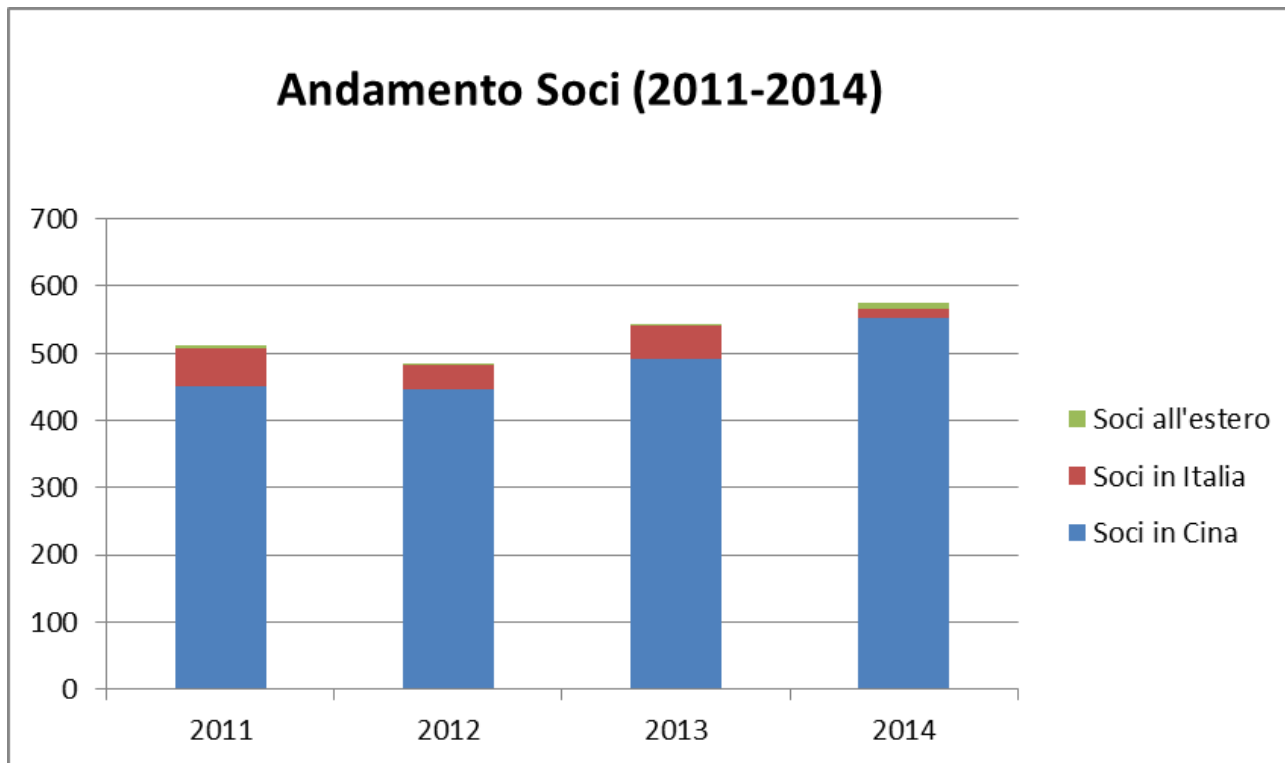
S.E. Ambasciatore Alberto Bradanini

Ambasciatore d'Italia nella R.P.C.
CCIC Presidente Onorario

Andamento Finanziario

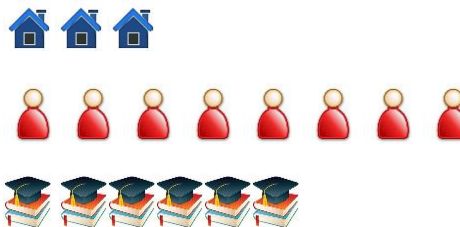


Andamento soci

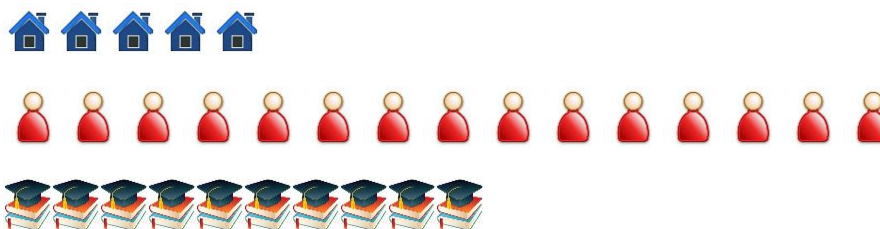


Sedi e staff camerale

2010: 3 uffici - 8 dipendenti - 6 stagisti



2015: 5 uffici - 15 dipendenti - 10 stagisti

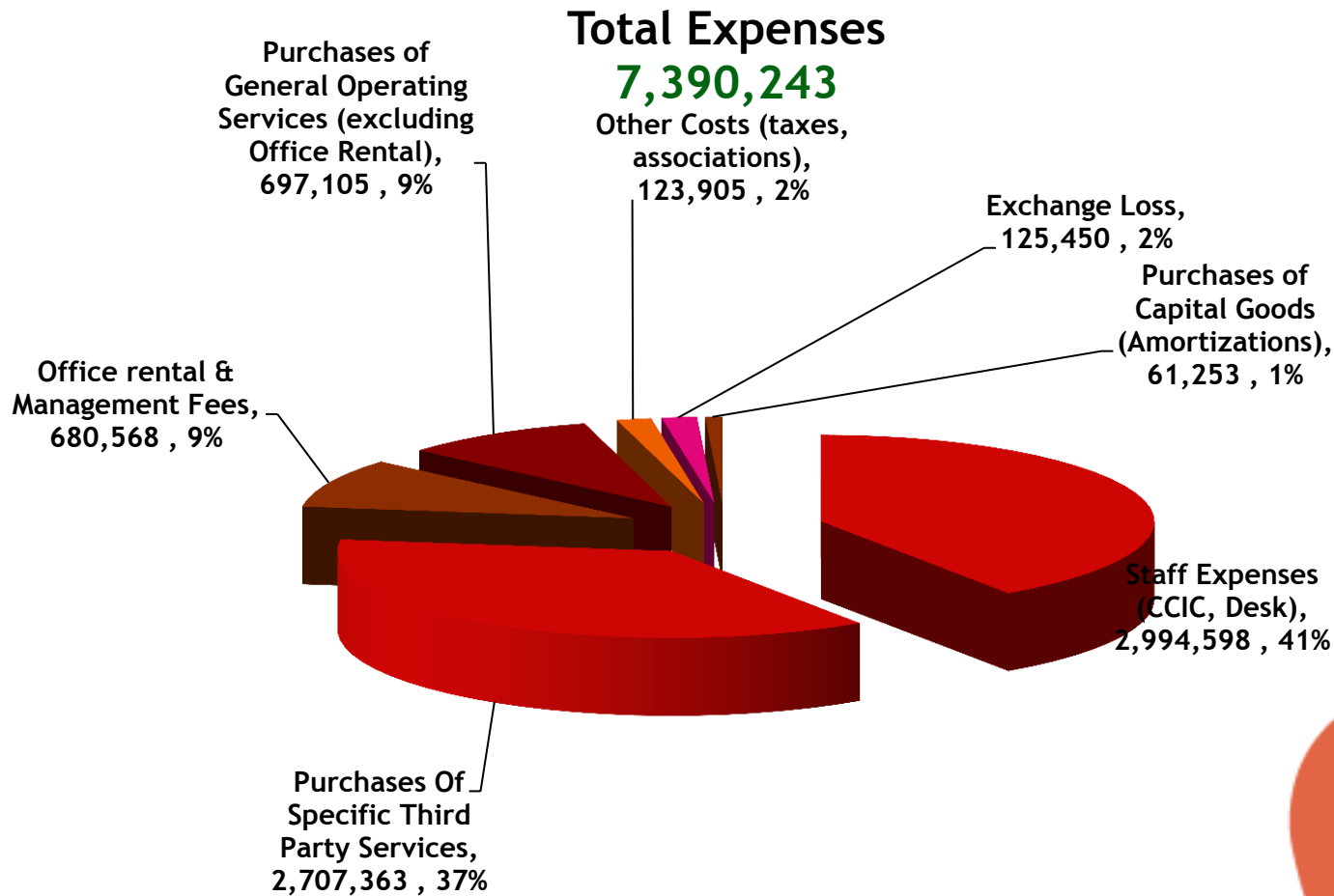


Bilancio 2014 Auditato

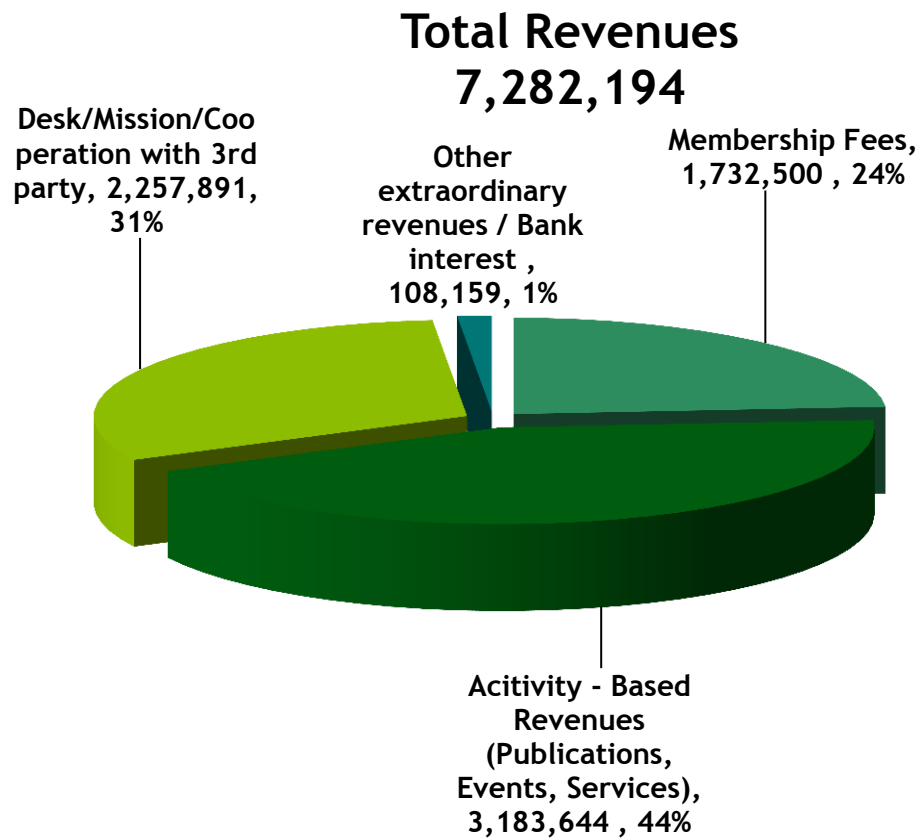
Balance Report

Fiscal Year 2014			FY 2013		FY 2012	
ITEMS	Value in RMB	%	Value in RMB	FY2014 delta %	Value in RMB	FY2013 delta %
REVENUES						
Membership Fees	1,732,500	24%	1,627,500	6%	1,442,500	13%
Activity - Based Revenues (Publications, Events, Services)	3,183,644	44%	3,096,943	3%	2,402,830	29%
Desk/Mission/Cooperation with Third Party	2,257,891	31%	1,494,500	51%	2,012,632	-26%
Other extraordinary revenues / Bank interest	108,159	1%	696,101	-84%	10,919	6275%
Total Revenues	7,282,194	100%	6,915,044	5%	5,868,880	18%
EXPENSES						
Staff Expenses (CCIC, Desk)	2,994,598	41%	1,913,681	56%	1,496,819	28%
Purchases Of Specific Third Party Services	2,707,363	37%	1,243,671	118%	1,120,150	11%
Office rental & Management Fees	680,568	9%	974,320	-30%	1,008,348	-3%
Purchases of General Operating Services (excluding Office Rental)	697,105	fsdfes	1,915,887	-64%	1,361,619	41%
Other Costs (taxes, associations)	123,905	2%	248,034	-50%	208,559	19%
Exchange Loss	125,450	2%	15,818	693%	121,093	-87%
Purchases of Capital Goods (Amortizations)	61,253	1%	22,752	169%	1,675	1258%
Total Expenses	7,390,242	100%	6,334,163	17%	5,318,263	19%
Net Income	- 108,048		580,881		550,617	

Total Expenses



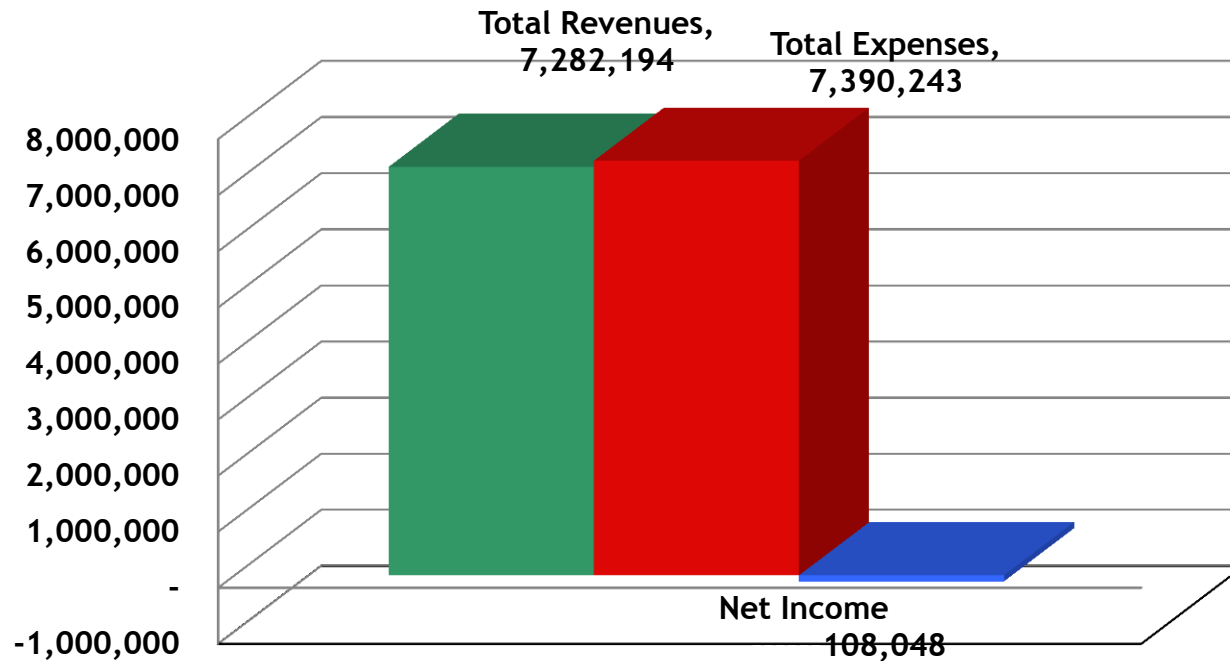
Total Revenues



Net Income

Net Income

-108,048



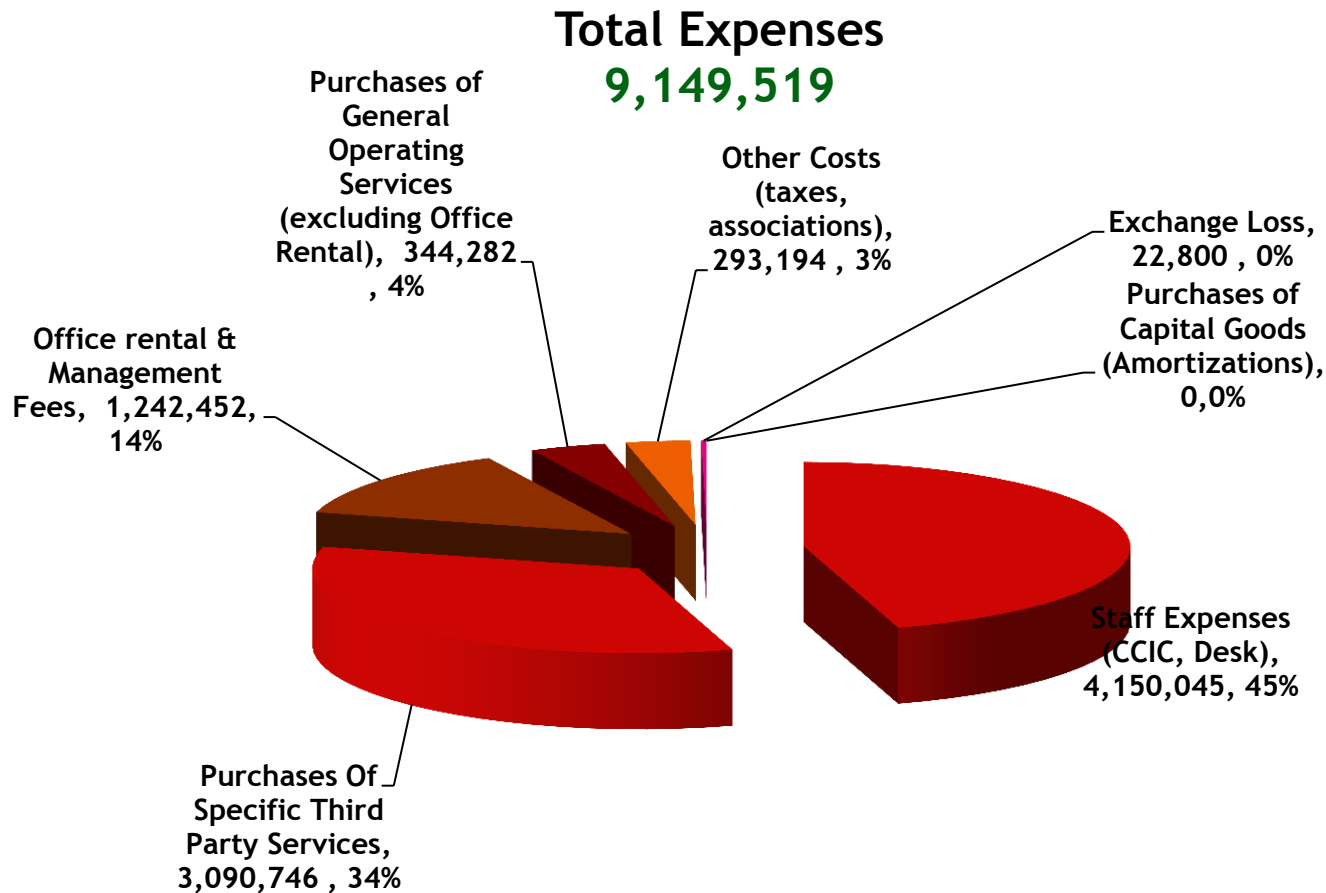
Budget 2015

Ass. Gen. 16 Gennaio u.s.

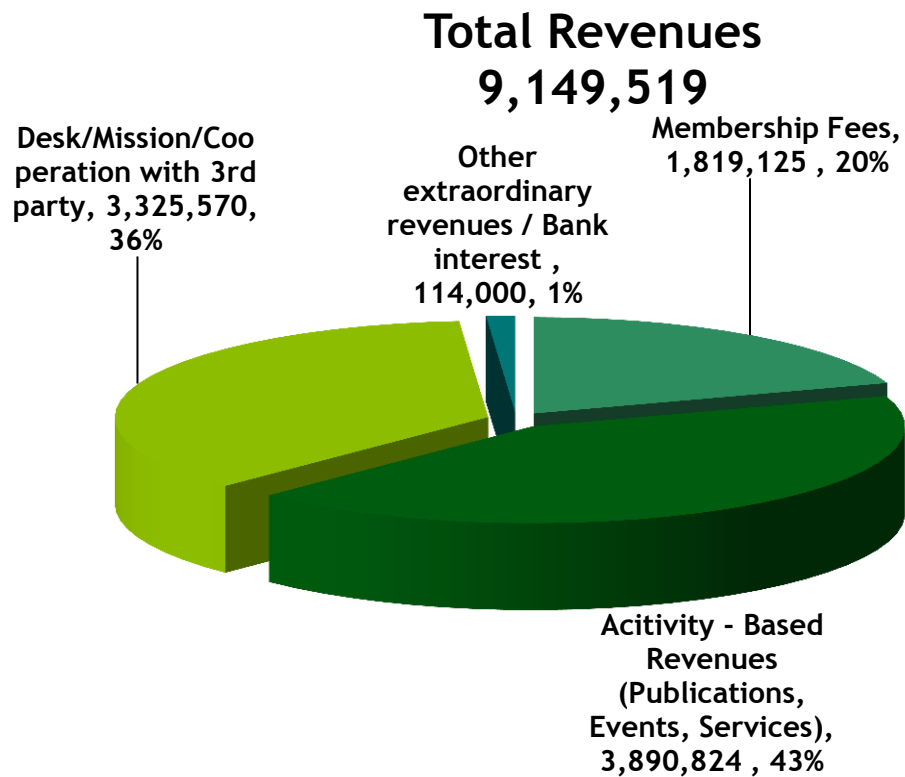
Budget Forecast

Budget 2015			FY 2014	
BUDGET ITEMS	Value in RMB	%	Value in RMB	FY2014 delta %
REVENUES				
Membership Fees	1,819,125	20%	1,732,500	5%
Acitivity - Based Revenues (Publications, Events, Services)	3,890,824	43%	3,183,644	22%
Desk/Mission/Cooperation with Third Party	3,325,570	36%	2,257,891	47%
Other extraordinary revenues / Bank interest	114,000	1%	108,159	5%
Total Revenues	9,149,519	100%	7,282,194	26%
EXPENSES				
Staff Expenses (CCIC, Desk)	4,150,045	45%	2,994,598	39%
Purchases Of Specific Third Party Services	3,090,746	34%	2,707,363	14%
Office rental & Management Fees	1,248,452	14%	680,568	83%
Purchases of General Operating Services (excluding Office Rental)	344,282	4%	697,105	-51%
Other Costs (taxes, associations)	293,194	3%	123,905	137%
Exchange Loss	22,800	0%	125,450	-82%
Purchases of Capital Goods (Amortizations)	-	0%	61,253	0%
Total Expenses	9,149,519	100%	7,390,242	24%
Net Income	-		- 108,048	

Total Expenses



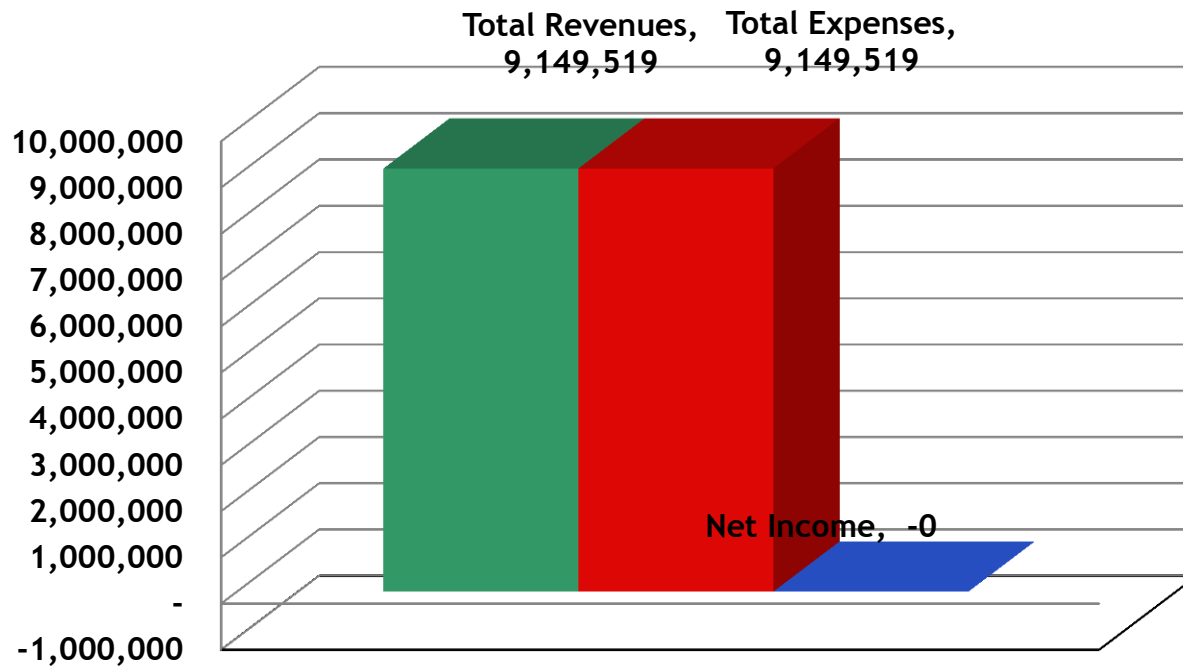
Total Revenues



Net Income

Net Income

0



Cofinanziamento MiSe

Legge 1/7/1970 n.518 prevede che lo Stato italiano possa concedere alle CCIE contributi alle spese, in favore dello sviluppo delle rel. comm. con l'Italia e l'interesse che al riguardo rappresenta il mercato locale.

Decreto ministeriale del 24 Aprile 2014 & Decreto Direttoriale del 9 Giugno 2014 stabiliscono una nuova disciplina in merito ai criteri e le modalita' di concessione dei contributi a favore delle CCIE.

“Valutazione del merito” tramite 16 indicatori di performance, determinanti nel calcolo della % del cofinanziamento.

Gli indicatori sono relativi a:

- Affidabilita' economico-finanziaria
- Affidabilita' strutturale
- Affidabilita' organizzativa
- Affidabilita' relazione e di rete

Più di 100 attività nel 2014

Assistenza	Eventi promozionali	Missioni commerciali
<ul style="list-style-type: none"> ✓ Healthcare Working Group ✓ 1^ edizione Beijing Career Day ✓ 6^ edizione Suzhou Appreciation Meeting ✓ Seminari sulla regolamentazione dei visti e sulla sicurezza nella sede di lavoro ✓ Factory Tours ✓ Organizzazione seminari in occasioni delle visite istituzionali, Zanonato (Gennaio 2014) e Renzi/Guidi (Giugno 2014) 	<ul style="list-style-type: none"> ✓ Inaugurazione nuova sede a Shanghai e apertura nuovo ufficio a Suzhou ✓ Cene di Gala a Shanghai (Premio Panda d'Oro), Beijing, Suzhou e Guangzhou. Oltre 1400 partecipanti, a Beijing +50% di nazionalità cinese! ✓ 1^ edizione Giro d'Italia ✓ Premiazione Ospitalità Italiana - Ristoranti certificati nel Mondo e pubblicazione Guida OI ✓ Magazine èITALIA ✓ Organizzazione Area Meeting Area Asia, Africa & South Africa 	<ul style="list-style-type: none"> ✓ Missioni imprenditoriali incoming/outcoming con partners italiani: • Fiera Milano (HOMI, edizioni Gennaio e Settembre) • Veneto Promozione ScpA (Missione imprenditoriale nelle città di seconda fascia: Chongqing-Chengdu-Xiamen, Buy Made in Veneto 5, Wines & Food) • EVAET Azienda Speciale Camera di Commercio di Novara

Programmazione 2015

Assistenza	Eventi promozionali	Missioni commerciali
<ul style="list-style-type: none"> ✓CICC Salary Survey ✓Scuola italiana d'Ambasciata ✓2^ edizione Beijng Career Day ✓7^ edizione Suzhou Appreciation Meeting ✓Roadshow in collaborazione con EU SME Centre in Italia 	<ul style="list-style-type: none"> ✓Apertura nuovo ufficio a Chongqing. Cena di gala con 160 partecipanti ✓2^ edizione Giro d'Italia ✓6^ edizione Premio Panda d'Oro ✓Guida Ospitalità Italiana - Ristoranti certificati nel Mondo in collaborazione con Camera di Commercio italiana in Corea e Giappone ✓Roadshow presentazione "pacchetti di collaborazione sino-italiana" 	<ul style="list-style-type: none"> ✓Missioni imprenditoriali incoming/outcoming con partners italiani: • Fiera Milano (HOMI, TUTTOFOOD, HOST) • Centro Estero Abruzzo • Verona Fiere

Inter-Chamber SME Working Group

Inaugurato il 24 Marzo u.s. c/o Delegazione europea a Pechino. Presente Joanna Drake, Director for SMEs and Entrepreneurship of the European Commission.

Nasce nella cornice del progetto EU SME Centre ed e' coordinato dalla European Chamber of Commerce in China (EUCCC).

Obiettivi:

- Aggiornamenti di interesse per le PMI
- Partecipazione ad eventi e workshop con politici cinesi ed europei
- Confronto con altre PMI
- Contributo alla stesura del Position Paper della EUCCC

CANDIDATURE PER CONSIGLIERE CCIC - PECHINO:

Matteo Oppici - Chief Operating Officer, Euroidea/Smeg China

Sergio Scanu - Associate, Chiomenti Studio Legale

CANDIDATURE PER PROBIVIRO:

Davide Cucino - Head of Region, Finmeccanica-Fata

Sara Marchetta - Partner, Chiomenti Studio Legale

CONSIGLIERE CCIC - PECHINO:

Candidato	Voti on-line	Voti in aula
Matteo Oppici	10	3
Sergio Scanu	5	21

PROBIVIRI:

Candidato	Voti on-line	Voti in aula
Davide Cucino	9	20
Sara Marchetta	7	22

BILANCIO 2014:

	Voti on-line	Voti in aula
Sì	13	23
No		



Seguici su WeChat!